

浅川ビル(アサカビル)



【建物概要】

所在地 東京都品川区南大井6-12-13
 アクセス JR線『大森』駅 徒歩4分
 構造規模 鉄骨鉄筋コンクリート(SRC)造/地下1階～地上10階建て
 竣工 1991年8月竣工
 延床面積 1,464.43 m²
 空調設備 個別空調
 EV 1 基
 床構造 -
 天井高 2,400 mm
 警備 機械警備
 駐車場 有り/2台(平面)(満車)
 その他 WC・給湯あり

階数	敷金	賃料	共益費	入居日
1階	23.44 坪	坪当 10,000 円	坪当 2,500 円	2012.4月 初旬
23.44 坪		(税込 10,500 円)	(税込 2,625 円)	
オフィス	総額: 2,344,000 円	総額: 246,120 円	総額: 61,530 円	
9階	28.78 坪	坪当 8,500 円	坪当 2,500 円	2012.9.1
28.78 坪		(税込 8,925 円)	(税込 2,625 円)	
オフィス	総額: 2,446,300 円	総額: 256,861 円	総額: 75,547 円	
契約期間: 24ヶ月 契約種別: 普通借家 更新料: 新賃料の1ヵ月分 償却: 10%				

前面道路・歩道に面し、1階専用入り口有り

【ショールーム・介護ステーション・倉庫兼事務所・集配所・塾に最適】

※折れ戸を開けることにより、荷物の搬入・搬出が簡単に行えます。また、出入り口の設置も簡単に行えます。

上記内容が現況と異なる場合は現況を優先いたします。賃料益費等は別途消費税の対象となります。
 賃貸条件や建物設備は変更する可能性がありますので、ご契約内容の詳細は各建物の賃貸借契約書等でご確認ください。
 万一賃貸済みの場合は悪しからずご了承ください。

【お問合せ先】

CBRE

管理・運営

〒105-0013 東京都港区浜松町2-2-12 JEI浜松町ビル6階

シービー・リチャードエリス・アセットサービス株式会社

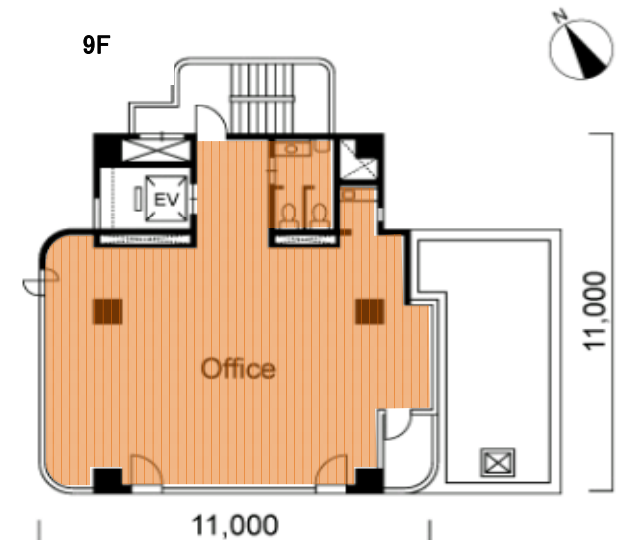
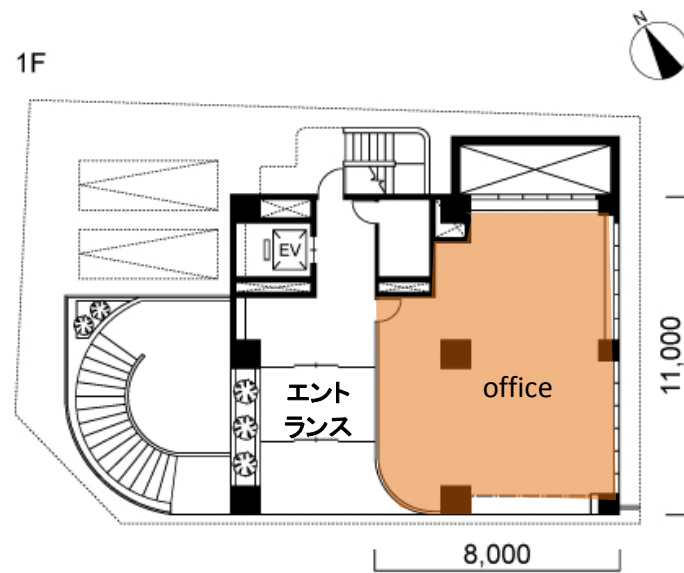
<http://www.cbre.co.jp>

T: 03-5470-8727

F: 03-5470-8770

担当: 尾崎

浅川ビル(アサカビル)



1F事務室 正面

上記内容が現況と異なる場合は現況を優先いたします。賃料益費等は別途消費税の対象となります。
賃貸条件や建物設備は変更する可能性がありますので、ご契約内容の詳細は各建物の賃貸借契約書等でご確認ください。
万一賃貸済みの場合は悪しからずご了承ください。

【お問合せ先】

CBRE

管理・運営

〒105-0013 東京都港区浜松町2-2-12 JEI浜松町ビル6階

<http://www.cbre.co.jp>

シービー・リチャードエリス・アセットサービス株式会社

T: 03-5470-8727

F: 03-5470-8770

担当: 尾崎